

# CATALOG **X5**

SLIDING DOORS CREATING SPACE[S]



**FRAMELESS IS MORE**

BELGIAN  
QUALITY  
FACTORY



[www.xinnix.eu](http://www.xinnix.eu)



[@xinnixdoorsystems](https://www.facebook.com/xinnixdoorsystems)



[xinnix\\_door\\_systems](https://www.instagram.com/xinnix_door_systems)



[Xinnix Door Systems](https://www.linkedin.com/company/xinnix-door-systems)



[Xinnix Door Systems](https://www.youtube.com/channel/UC...)



[xdoorsystems](https://www.pinterest.com/xdoorsystems)



Wandopbouw	P08
Schuifdeurtypes	P10
Afwerking	P14
Deurbladtypes	P17
Wandafwerking	P18
Speciale oplossingen	P22
Voorraad	P24
Accessoires	P26



# UNIVERSELE SYSTEMEN

De naam Xinnix ('k zie niks) omschrijft perfect het resultaat dat onze deursystemen bereiken, naadloze onzichtbare binnendeuren.

Wilt u een ruimte opdelen en/of afsluiten zonder dat u aan ruimte verliest? Dit kan door het gebruik van de Xinnix schuifdeursystemen waarbij u de schuifdeur volledig in de wand kan laten schuiven.

Deze deur, die tot 3515 mm hoog en tot 3030 mm breed per deurblad kan meten, verdwijnt volledig in de gewone muurdikte.

We hebben oplossingen voor zowel houten als glazen, enkele als dubbele deuren. Laat de schuifdeur compleet verdwijnen aan de hand van een plafondhoge oplossing en creëer een extra open gevoel.



## DEURBLAD BREEDTE

max. 3030 mm

## DEURBLAD HOOGTE

max. 3515 mm

## CLASSIFICATIE

-	6	2	-	1	0	-	1	3
---	---	---	---	---	---	---	---	---

Levensduur = **6** : 100 000 cycli

Deurgewicht = **2** : 100 kg

Kracht = **3** : 40N

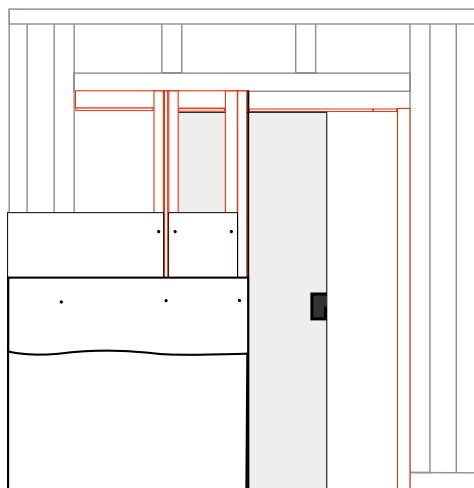




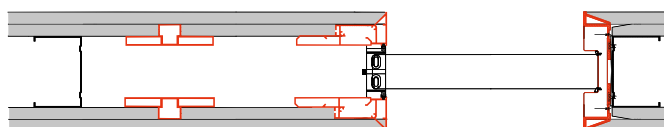
# POCKET WANDOPBOUW



Wesley Bergen



Het X5-POCKET systeem laat toe om twee ruimtes van elkaar te scheiden aan de hand van een schuifdeur die naadloos in de wand verdwijnt.

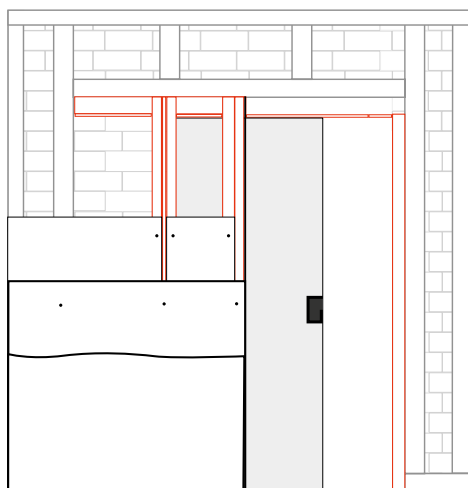




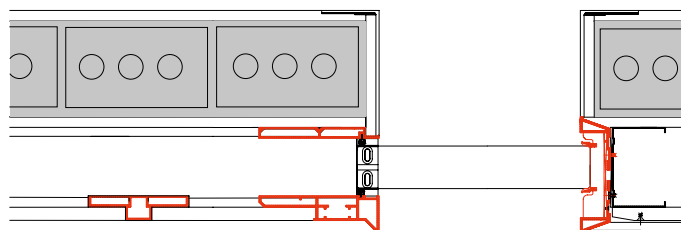
# WALL WANDOPBOUW



Robin van Den Acker - Schellen architecten

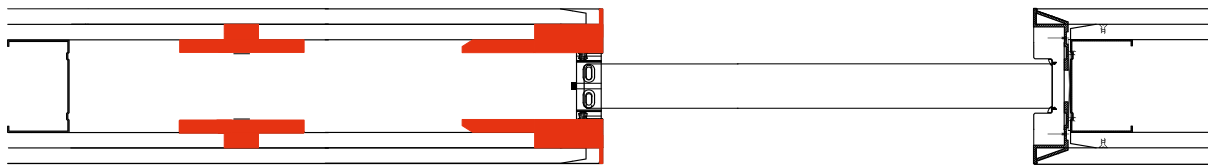


Bij een renovatie creëert onze X5-WALL een voorzetwand waarbij de deur in een slanke wand voor de reeds bestaande muur wegschuift.



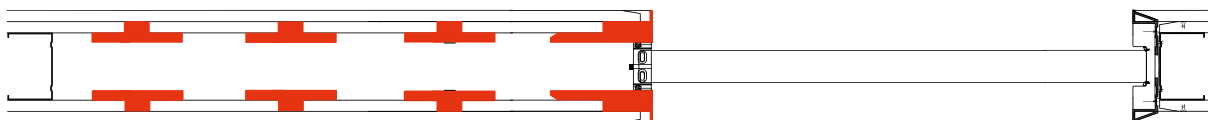
# SCHUIFDEURTYPES

## X5



Onze schuifdeur verdwijnt in de gewone muurdikte zodat u beide zijden van de wand optimaal kan gebruiken. Met onze standaardpakketten kan u zelf de gewenste hoogte (tot 3515 mm) en breedte (tot 1230 mm) samenstellen.

## X5 XXL



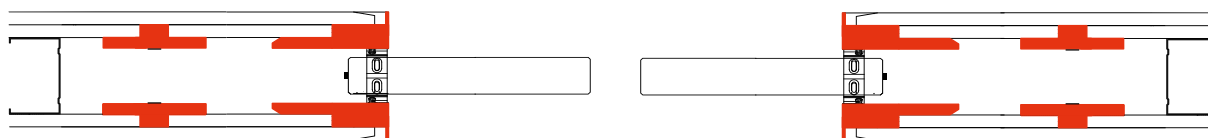
De opbouw van de X5-XXL bevat dezelfde elementen als de standaard X5. Door het gebruik van bijkomende middenstaanders kan een schuifdeur tot 3030 mm breed gerealiseerd worden.

## X5 DUBBEL



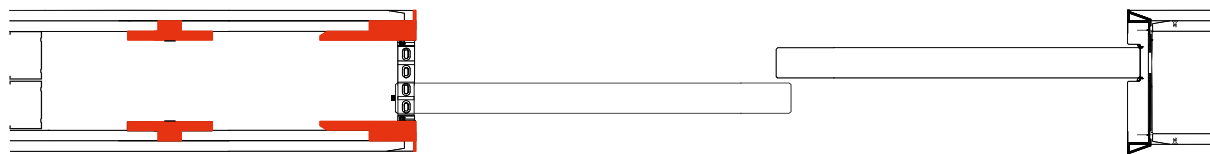
Dubbele deuren zijn van opbouw 2x die van een enkele deur. Beide deurpanelen bewegen onafhankelijk van elkaar.

## X5 SYNCHROON



Het X5 Synchron systeem zorgt ervoor dat de deurpanelen gelijktijdig open- en dichtschuiven.

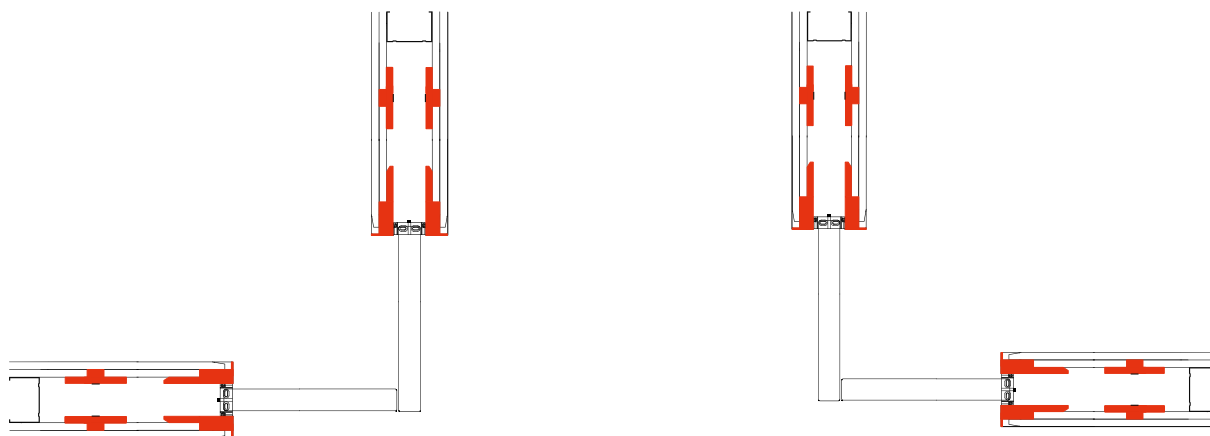
## X5 PARALLELE



Bij een X5 Parallel verdwijnen de 2 deurpanelen in de dezelfde wand. Op deze manier creëren we een vrije doorgang die dubbel zo groot is als de nodige wandruimte.

## X5 ANGLE

Voor rolstoelgebruikers is een ruime doorgang essentieel. Bij het gebruik van onderstaande opstelling creëer je afsluitbare ruimtes zonder in te boeten aan ruimte. Het is een ideale oplossing voor zieken- en rusthuizen.

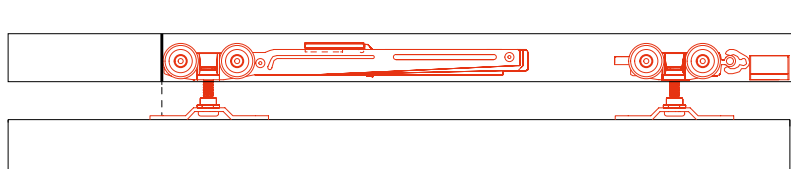
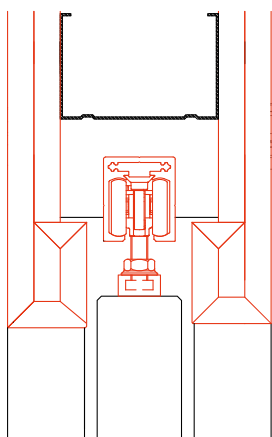


Neem voor een toepassing op maat contact op met [sales@xinnix.eu](mailto:sales@xinnix.eu).



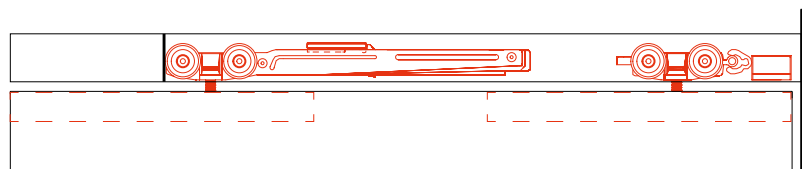
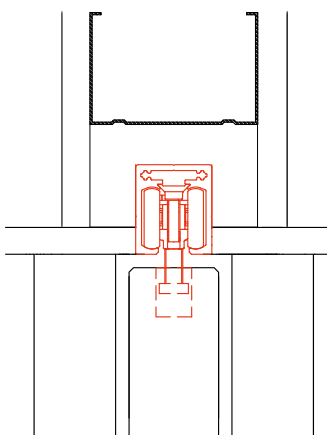


# XINNIX AFWERKING



Ons gamma bevat twee afwerkingstypes. Bij de 'Xinnix' afwerking wordt de rail en de ophanging met onze eigen ontwikkelde profielen onzichtbaar weggewerkt.

# PURE AFWERKING

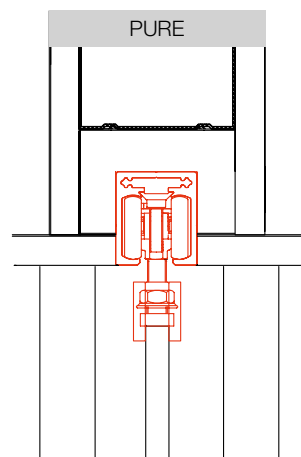
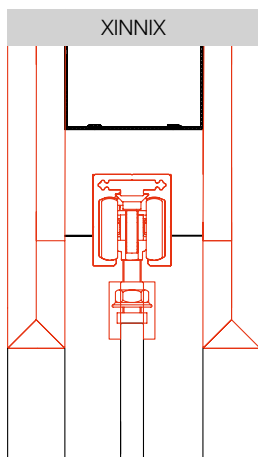


Bij de 'Pure' afwerking wordt de ophanging in het deurblad ingewerkt. Deze afwerking wordt vooral bij plafondhoge oplossingen toegepast, waarbij de rail in het vals plafond wordt ingewerkt.

# GLAS AFWERKING



Jurrit van der Waal



De ophangklemmen voor onze glazen deuren zijn volledig onzichtbaar bij een afwerking met onze Xinnix-afwerkset. Bij het gebruik van onze Pure afwerking zijn de grijze klemmen minimaal zichtbaar.



# DEURBLADTYPES

## DEURDIKTE

### HOUTEN DEUR



25-40 mm

Metalstud  
75\*

40-60 mm

Metalstud  
100\*

### GLAZEN DEUR



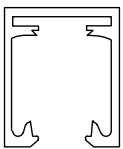
8-12 mm

Metalstud  
50\*\*/75\*

\* breedte profiel wandconstructie

## DEURGEWICHT

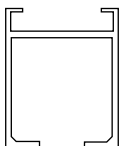
Het deurgewicht bepaalt het type rail. Over het algemeen wordt de X5100 in combinatie met één soft close het vaakst toegepast voor deuren tot 80 kg.



### X5100

Standaard rail met 1 soft close.

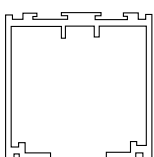
>80 kg MS 75/100  
>120 kg MS 75/100\*\*



### Hawa Porta

Uitneembare rail met soft close en soft open. Haal het deurblad uit de wand met behulp van het push to open systeem.

>100 kg MS 75/100



### X5300

Rail met een hoge draagkracht voor een deurblad tot 300 kg zonder soft close.

>300 kg MS 100\*\*

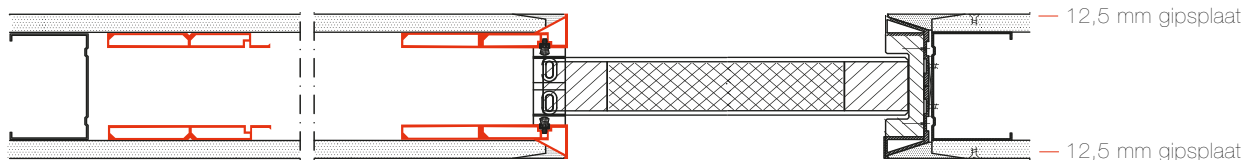
\*\*Zonder soft close

# WANDAFWERKING

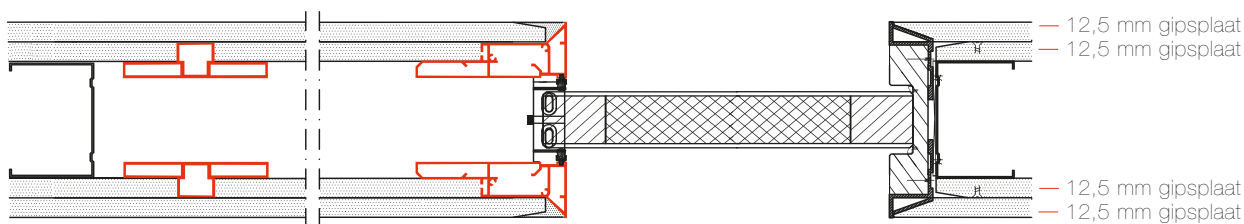
Verschillende types beplating zijn toepasbaar op de inbouwsystemen. Hieronder vindt u onze huidige beschikbare types en de meest courante beplatingsafwerkingen.

Voorbeeld beplating

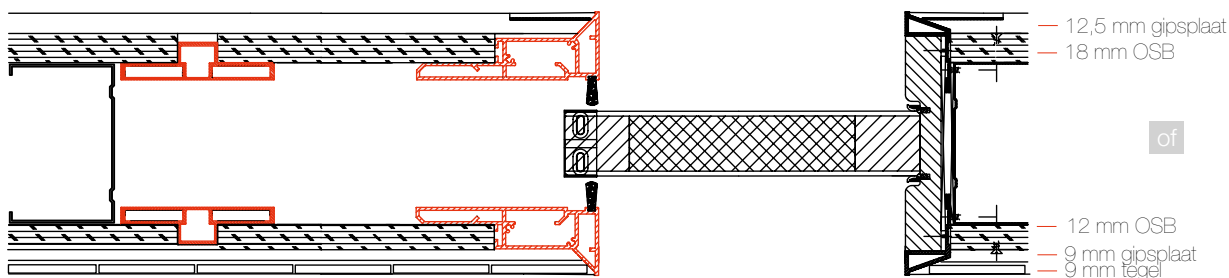
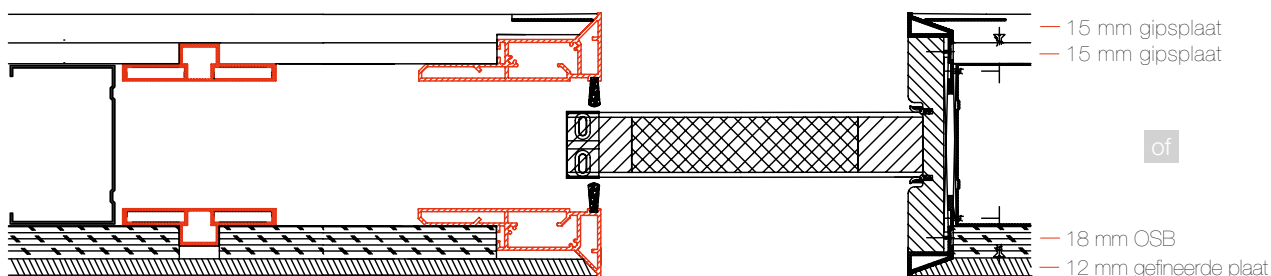
**X5** enkele beplating tot 12,5 mm dikte



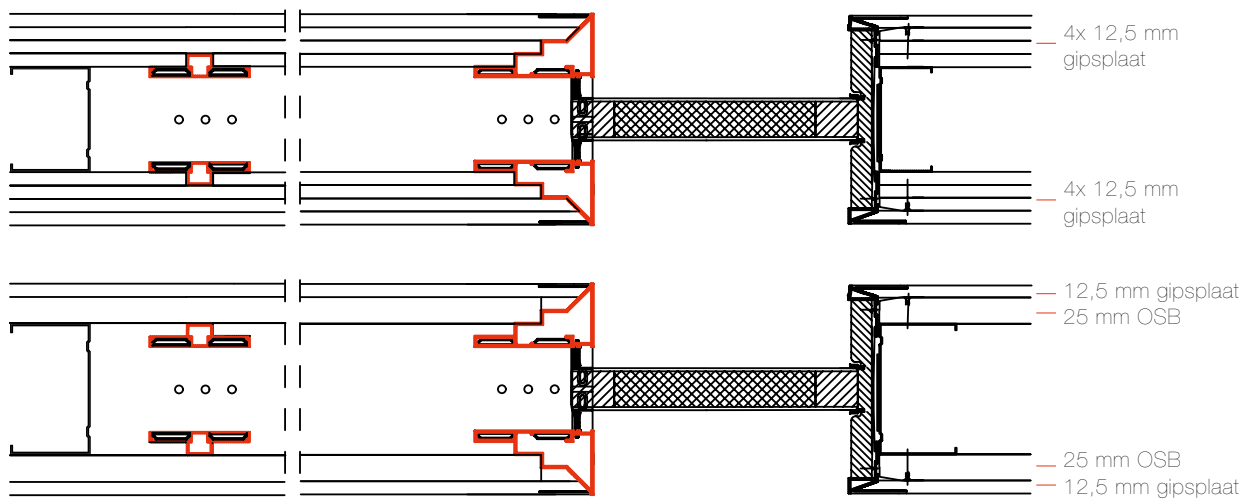
**X5D** dubbele beplating tot 25 mm dikte



**X5D32** dubbele beplating tot 32 mm dikte



**X5D50** beplating tot 50 mm dikte

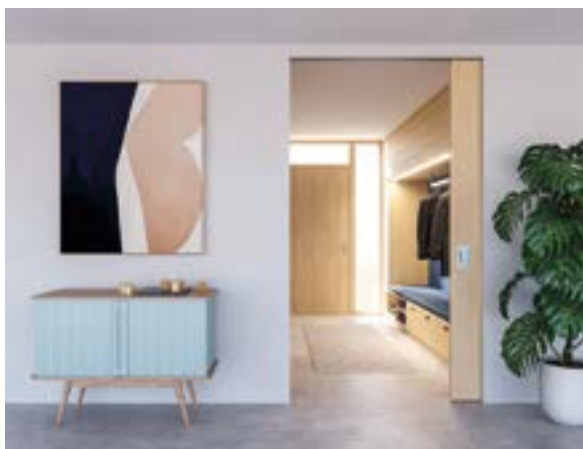






# SPECIALE OPLOSSINGEN

## SOFT CLOSE + SOFT OPEN



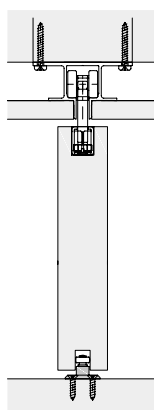
Door het gebruik van twee soft close systemen kunt u er voor zorgen dat uw deur zowel bij het openen als het sluiten wordt afgeremd.

## PUSH TO OPEN



Bij ons X5 pocket schuifdeur systeem zit uw deurblad volledig in de wand weggewerkt. Met dit push to open systeem haalt u deze deur zonder enig probleem uit de wand door een simpele druk op het deurblad. Deze technologie is onzichtbaar geïntegreerd in de rail.

## VERLENGDE OPHANGBOUTEN



Maak gebruik van onze lange ophangbouten voor een plafondhoge oplossing zonder zichtbare rail.

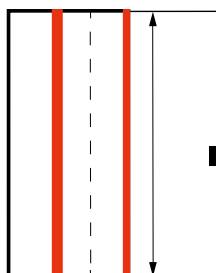




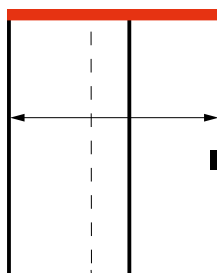
# VOORRAAD

## 3 BOX SYSTEEM

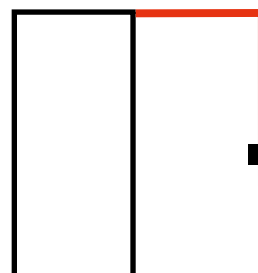
1 STAANDERS



2 DRAAGBALK + RAIL + BESLAG



3 AFWERKSET



Let op! Dit pakket bevat geen deurblad en geen schuifdeurschelp.

De X5 standaardpakketten zijn uit voorraad leverbaar.  
Onze handige X5-configurator helpt u bij uw keuze in geval van twijfel.  
Scan hier voor onze X5-configurator.









○● XA-3102 40 mm



## ACCESSOIRES



● XA-3100 max. 60 mm Ø58 mm



● XA-3300 max. 60 mm 85 x 85 mm



● ● XA-3101 max. 50 mm Ø57 mm



● ● XA-3301 max. 50 mm 55 x 55 mm



● XA-3105 108 x 90 mm



- XA-3010 10 mm
- XA-3012 12 mm
- XA-3035 35 mm
- ● XA-3040 40 mm
- XA-3050 50 mm
- XA-3060 60 mm



- XA-3335 35 mm
- ● XA-3340 40 mm
- XA-3345 45 mm
- ● XA-3350 50 mm



- XA-3772 40 mm
- XA-3777 45 mm
- ● XA-3778 50 mm



- XA-3738 40 mm



- XA-3703 40 mm
- XA-3704 43 mm
- XA-3705 50 mm



● XA-3410

10 mm



A



B

● ● XA-3710

10 mm

A

● ● XA-3711

10 mm

B



○ ● ● XA-3723 40 mm

○ ● ● XA-3739 50 mm



XINNIX<sup>®</sup>  
DOOR SYSTEMS

[info@xinnix.eu](mailto:info@xinnix.eu)

[www.xinnix.eu](http://www.xinnix.eu)